

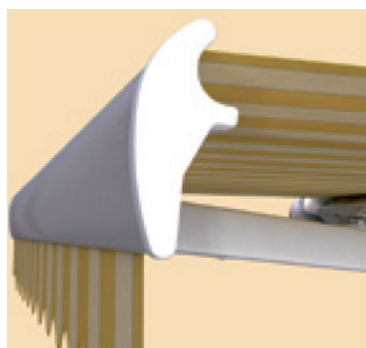
Palladio



Palladio este o marchiză elegantă cu casetă, care arată excelent pe terase.

- Construcția specială a consolelor pentru brațe permite ridicarea brațelor și închiderea barei frontale pe casetă, astfel acoperindu-se prelată rulată.
- Precizia în execuție și lanțul cu zale din articulații, asigură utilizarea pe termen lung a marchizei.
- Consolele elastice pentru cilindru asigură întinderea uniformă a prelatei.
- **Palladio** combină caracteristicile unei marchize cu casetă cu o construcție bazată pe grindă pătrată de oțel. Aceasta permite utilizarea funcționalității casetei marchizei și face ca montajul să fie ușor de realizat.

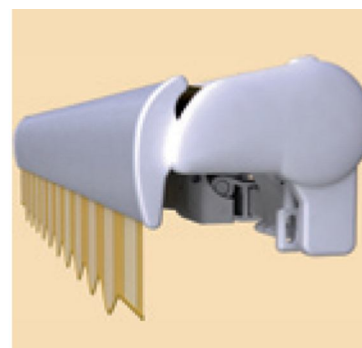
Proiecție	1,6 m; 2,1 m; 2,6 m; 3,1 m; 3,6 m
Proiecție maximă	3,6 m
Lățime maximă	7 m
Lățime minimă	proiecție plus 0,5 m
Brațe	pliante, din aluminiu, cu arcuri și lanț cu zale, poziționare orizontală a brațelor pliate
Unghi de înclinare	5° - 50°
Console pt. montaj	de perete, de tavan, de acoperiș
Diametrul cilindrului	70 mm
Culoarea construcției	alb, bej, maro, grafit, argintiu + grafit - vopsit în câmp electrostatic, cu pulbere
Material	87 modele
Onduleu	înălțime 21 cm (±0,5 cm), formă conform modelului
Acționare manuală	manivelă: 1,5 m; 1,8 m; 2,2 m
Acționare automată	motor, motor cu suprareglare, telecomandă, senzori de vânt-soare; recomandat: motor cu oprire electrică (Nemo)
Casetă	cu garnitură



Bară frontală



Braț cu lanț



Structură de susținere a marchizei

Culori disponibile pentru construcție:



- alb, RAL 9010



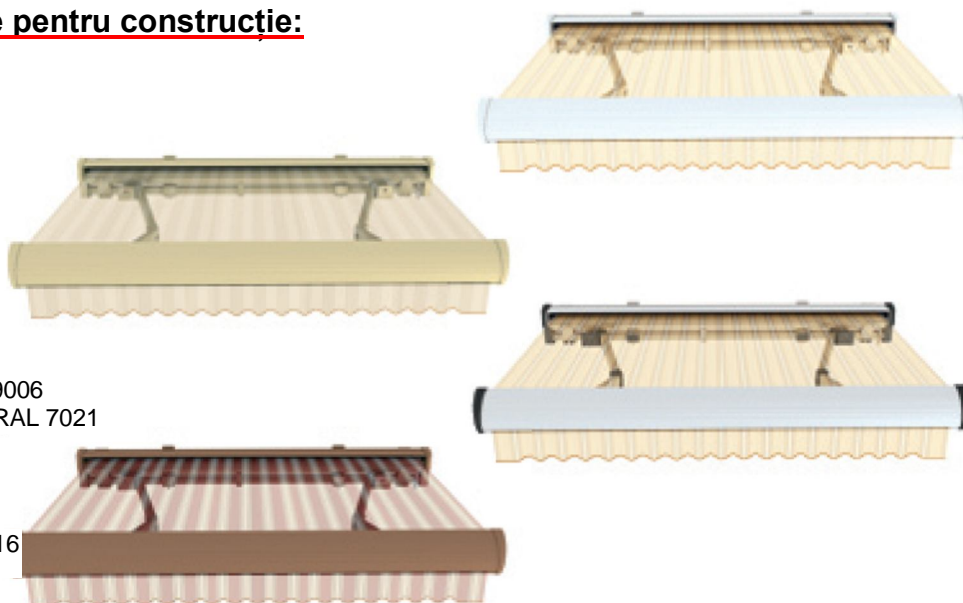
- bej, RAL 1015



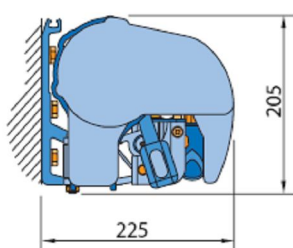
- argintiu, RAL 9006
- finisaje grafit, RAL 7021



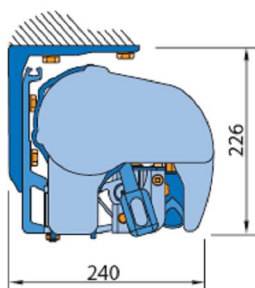
- maro, RAL 8016



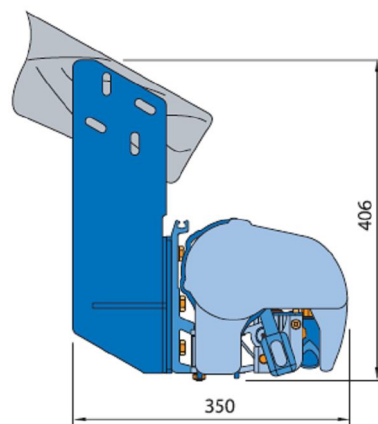
Reglaje și montaj:



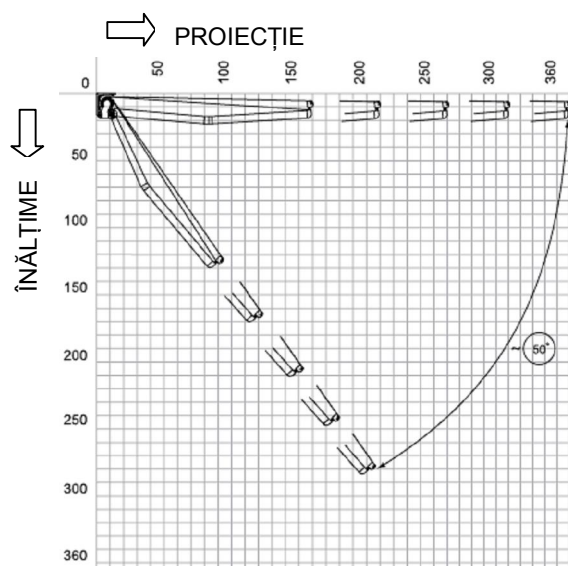
Montaj pe perete



Montaj pe tavan



Montaj pe câprior (sub acoperiș)



Reglarea unghiului de înclinare a marchizei